



お持ち帰りおしながき

回転寿司店舗

ゆとりぎ店舗

国見ヶ丘支店、佐沼支店、石巻支店、安積支店、山形南支店、天童支店

泉店、多賀城店、長町郡山店、八戸城下店、青森&ラビナ店、盛岡月が丘店
宇都宮平松本町店、小山雨ヶ谷店



5人前

三陸 -さんりく-

9,900円
(税込 10,692円)



4人前

蔵王 -ざおう-

8,200円
(税込 8,856円)



3人前

青葉 -あおば-

5,200円
(税込 5,616円)



太陽 -たいよう-

5,990円
(税込 6,469円)



夕日 -ゆうひ-

5,590円
(税込 6,037円)



勘喜 -かんき-

3,990円 (税込 4,309円)



勘笑 -かんしょう-

1,990円 (税込 2,149円)



絆 -きずな-

5人前

16,900円 (税込 18,252円)

1人前 盛り合わせ

2人前、3人前で同じ折にお詰め致します。お気軽にお申し付けください。



1人前 鳳 -おおとり-

3,990円 (税込 4,309円)



1人前 遥 -はるか-

3,200円 (税込 3,456円)



1人前 都 -みやこ-

2,090円 (税込 2,257円)



1人前 舞 -まい-

1,290円 (税込 1,393円)



1.5人前 賑 -にぎわい-

2,200円 (税込 2,376円)



鮭づくし

1,990円 (税込 2,149円)



サーモンづくし

1,890円 (税込 2,041円)



海老づくし

1,690円 (税込 1,825円)



行楽

1,690円
(税込 1,825円)



助六

740円
(税込 799円)



焼さばの押しずし

※にんにく味増入り

1,090円
(税込 1,177円)



太巻

990円 (税込 1,069円)



玉子焼

850円 (税込 918円)



縁 -えにし-

4人前

13,900円 (税込 15,012円)

2023年10月1日より、消費税外税方式へ変更しております。商品を複数個ご購入いただいた際、ひとつずつお会計した場合と比較し、お支払い金額が異なる場合がございます。

※本商品は軽減税率対象の[お持ち帰り(テイクアウト)]商品です。◆東北回転店舗・東北対面店舗・関東エリアで販売商品、価格が異なります。◆写真はイメージです。
◆軍艦・巻物にワサビは入っておりません。◆天候・市場状況・季節により品切れ、またはネタが変わる場合がございます。◆生ものですので直射日光、高温多湿を避け、お早めにお召し上がりください。

鮮 お好みお持ち帰りメニュー/回転寿司店舗

◆※2023年10月1日より、消費税外税方式へ変更しております。商品を複数個ご購入いただいた際に、ひとつずつお会計した場合と比較し、お支払い金額が異なる場合がございます。
※本商品は軽減税率対象の【お持ち帰り(テイクアウト)】商品です。

1皿 **140円** (税込151円)



1皿 **190円** (税込205円)



1皿 **250円** (税込270円)



1皿 **280円** (税込302円)



辛味の苦手な方やお子様はご注意ください。

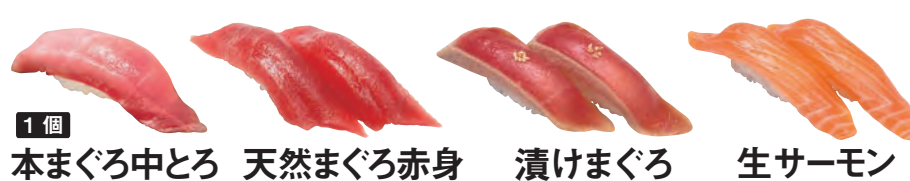
1皿 **330円** (税込356円)



1皿 **350円** (税込378円)



1皿 **380円** (税込410円)



1皿 **400円** (税込432円)



1皿 **430円** (税込464円)



1皿 **460円** (税込496円)



1皿 **580円** (税込626円)



1皿 **680円** (税込734円)



1皿 **750円** (税込810円)



1皿 **880円** (税込950円)



●ご注文は1皿 (2個または1個、1本)より承ります。●細巻は1本の値段です。●別途折箱代を頂戴いたします。●市場状況により、品切れとなる場合がございます。

2025秋冬 国見ヶ丘支店 / 佐沼支店 / 石巻支店 / 安積支店 / 山形南支店 / 天童支店